



INVESTICE DO ROZVOJE VZDĚLÁVÁNÍ

Inovace a podpora doktorského studijního
programu
CZ.1.07/2.2.00/28.0327

INFORMAČNÍ SEMINÁŘ PRO DOKTORANDY FIM

Organizační struktura na UHK

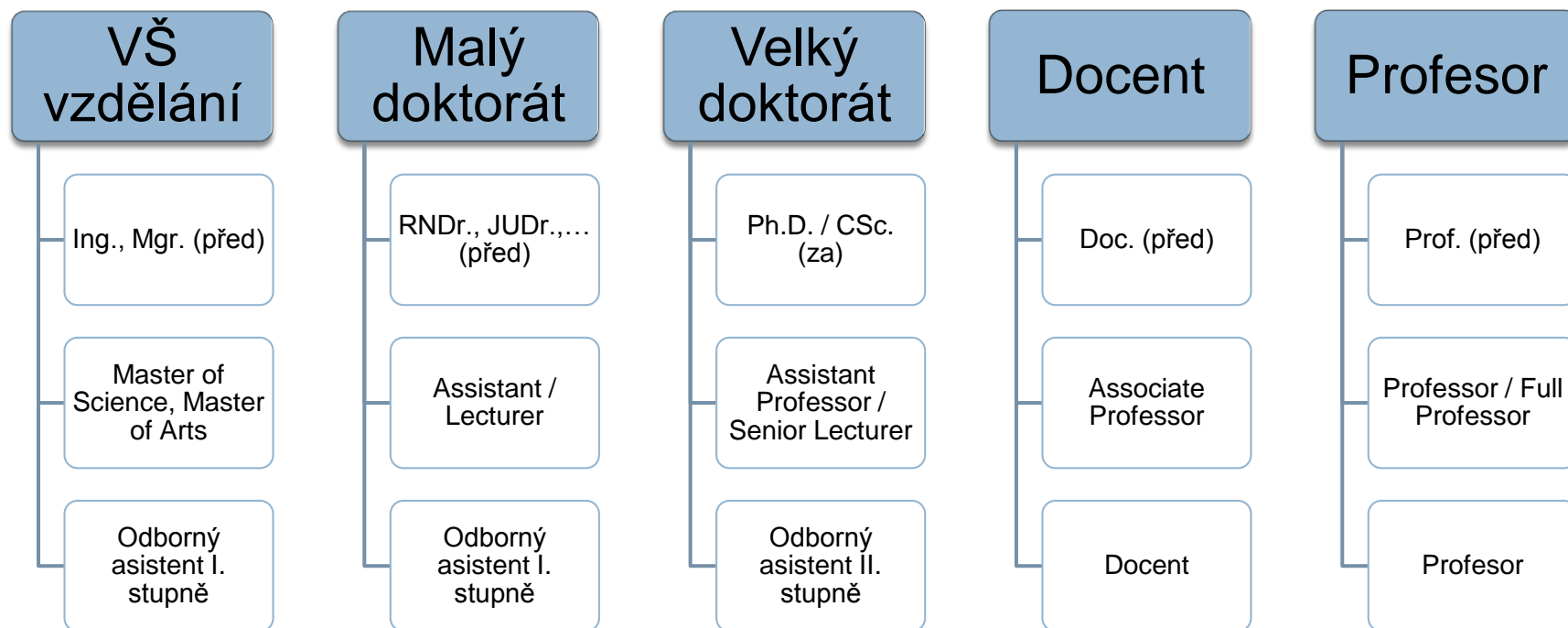
Hierarchické řízení organizace

2

- Pokud potřebujete poradit, obraťte se na nižší administrativní pracovníky (sekretářky)
- Neřešte drobné provozní záležitosti a základní dotazy s vedoucími pracovníky
- Čas manažerů bývá drahý, neplýtvajte s ním – ideálně si předpřipravte podklady pro jednání
- Zdvořilost, slušnost je na akademické půdě standard – budete za to časem rádi
- Bývá vhodné zjistit si akademické tituly nebo funkce apod. pro správné oslovení – vyhnete se faux pas

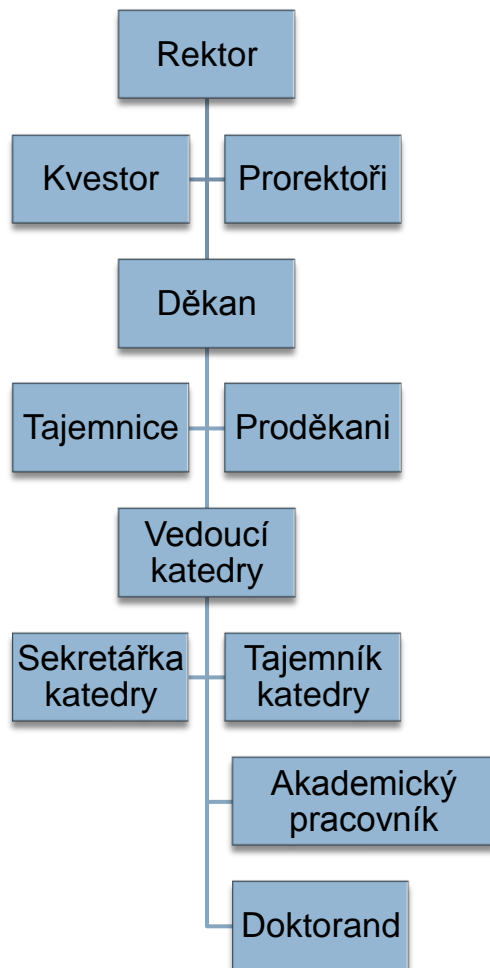
Struktura akademických titulů

3



Struktura UHK

4



- Prorekoři a proděkani spravují konkrétní oblasti
- Na FIM
 - ▣ Rozvoj a zahr. styky
 - ▣ Studijní záležitosti
 - ▣ Aj.
- Kvestor a tajemnice řídí ekonomický chod organizace

Software pro zaměstnance

5

- K dispozici zdarma pro výukové a výzkumné účely zaměstnancům a studentům
- Licence spravuje doc. Kozel, ale netřeba jej kontaktovat, vše lze zařídit přes web
- <http://iris.uhk.cz/msdn/>

Rezervace místností

6

- Zařizuje Iveta Izáková (přízemí J u studijního oddělení)
- Nutno nahlásit počet lidí a požadované technické vybavení (např. dataprojektor)

Poznámky

7

- „Ztráty a nálezy“ jsou dole na vrátnici
- Hlášení závad – dole na vrátnici (sešit)
- Půjčování karet (pro návštěvníky) - vrátnice
- Pro potíže s počítači a IT
 - Používejte minihelpdesk – přístup přes ISIT
 - Řeší útvar informačních systémů (dole vedle studijního oddělení) – pánové Kopecký, Syrůček
- Organizace schůzek - praktický nástroj www.doodle.com

Vedení kvalifikačních prací

8

- Doktorand může vést po dohodě s vedoucím katedry kvalifikační práce (bakalářské, diplomové)
- Není to nutné
- Hodně se tím sami naučíte
- Dobrý zdroj informací = děláni tajemníka u státnic

Možnosti přivýdělku

9

- IDV – institut dalšího vzdělávání
 - ▣ ECDL – European Computer Driving Licence
 - ▣ Jiné kurzy
 - ▣ Kontaktní osoba: Dagmar El-Hmoudová (katedra AJ)
- Projekty
 - ▣ SPEV – výše stipendia záleží na posudcích oponentů projektu, obvykle cca 15-20 tis. ročně
 - ▣ Jiné (GAČR, TAČR) – obvykle kolem 30 tis. ročně
 - ▣ ESF – podle pozice v řešitelském týmu
- Stipendia (za mimořádné úspěchy nebo publ. činnost)
- Podání návrhů projektů
- Výuka navíc (nad rámec výukové povinnosti doktoranda)

DĚKUJI ZA
POZORNOST

